

OptiPlex 3050 Micro

Quick Start Guide

Οδηγός γρήγορης έναρξης

Guia de iniciação rápida

Краткое руководство по началу работы

מדריך התחלה מהירה



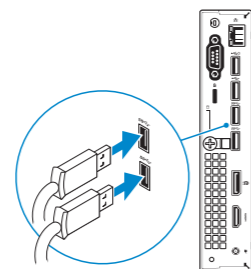
1 Connect the keyboard and mouse

Συνδέστε το πληκτρολόγιο και το ποντίκι

Ligar o teclado e o rato

Подсоедините клавиатуру и мышь

חבר את המקלדת ואת העכבר



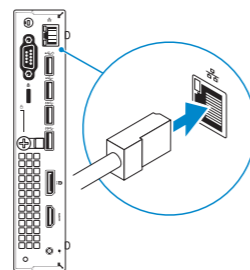
2 Connect the network cable — optional

Συνδέστε το καλώδιο δικτύου — προαιρετικά

Ligar o cabo de rede — opcional

Подсоедините сетевой кабель — заказывается дополнительно

חבר את כבל הרשת — אופציונלי



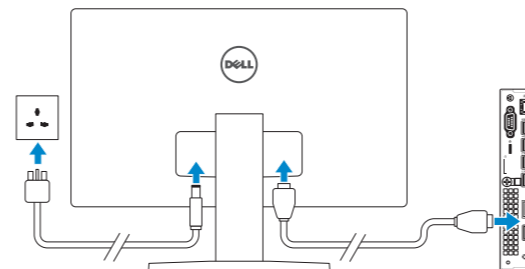
3 Connect the display

Συνδέστε την οθόνη

Ligar o monitor

Подключите дисплей

חבר את הצג



NOTE: If you ordered your computer with a discrete graphics card, connect the display to the discrete graphics card.

ΣΗΜΕΙΩΣΗ: Αν παραγγείλατε τον υπολογιστή σας με χωριστή κάρτα γραφικών, συνδέστε την οθόνη στη χωριστή κάρτα γραφικών.

NOTA: Caso tenha encomendado o computador com uma placa gráfica separada, ligue o monitor à placa gráfica separada.

ПРИМЕЧАНИЕ: Если вы приобрели компьютер, укомплектованный графическим адаптером на отдельной плате, подсоедините дисплей к разьему на графическом адаптере.

הערה: אם הזמנת את המחשב עם כרטיס גרפי נפרד, חבר את הצג לכרטיס הגרפי הנפרד.

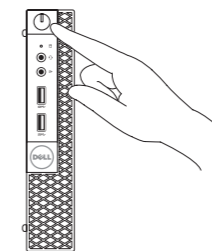
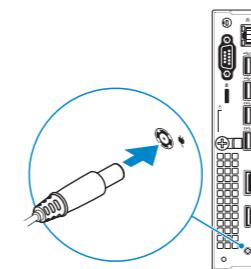
4 Connect the power adapter and press the power button

Συνδέστε τον προσαρμογέα ισχύος και πιέστε το κουμπί λειτουργίας

Ligar o transformador e premir o botão para ligar/desligar

Подключите адаптер источника питания и нажмите на кнопку питания

חבר את מתאם החשמל ולחץ על כפתור ההפעלה



5 Finish operating system setup

Τελειώστε τη ρύθμιση του λειτουργικού συστήματος

Terminar a configuração do sistema operativo

Завершите настройку операционной системы

סיים את התקנת מערכת ההפעלה

Windows



Connect to your network

Συνδεθείτε στο δίκτυό σας

Estabeleça ligação à rede

Подключитесь к сети

התחבר לרשת

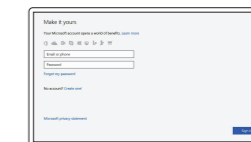
NOTE: If you are connecting to a secured wireless network, enter the password for the wireless network access when prompted.

ΣΗΜΕΙΩΣΗ: Αν πρόκειται να συνδεθείτε σε ασφαλές ασύρματο δίκτυο, πληκτρολογήστε τον κωδικό πρόσβασης στο ασύρματο δίκτυο όταν θα παρουσιαστεί η σχετική προτροπή.

NOTA: Se estiver a ligar a uma rede sem fios protegida, introduza a palavra passe de acesso à rede sem fios quando solicitado.

ПРИМЕЧАНИЕ: В случае подключения к защищенной беспроводной сети при появлении подсказки введите пароль для доступа к беспроводной сети.

הערה: אם אתה מתחבר לרשת אלחוטית מאובטחת, הזן את סיסמת הגישה אל הרשת האלחוטית כאשר תתבקש לעשות זאת.



Sign in to your Microsoft account or create a local account

Πραγματοποιήστε είσοδο στον λογαριασμό σας στη Microsoft ή δημιουργήστε τοπικό λογαριασμό

Inicie sessão na sua conta Microsoft ou crie uma conta local

Войти в учетную запись Microsoft или создать локальную учетную запись

היכנס לחשבון Microsoft שלך או צור חשבון מקומי

Ubuntu

Follow the instructions on the screen to finish setup.

Ακολουθήστε τις οδηγίες που θα παρουσιαστούν στην οθόνη για να τελειώσει η ρύθμιση.

Siga as instruções no ecrã para concluir a configuração.

Для завершения установки следуйте инструкциям на экране.

פעל לפי ההוראות על המסך כדי לסיים את ההתקנה.

Product support and manuals

Υποστήριξη και εγχειρίδια προϊόντων

Supporte e manuais do produto

Техническая поддержка и руководства по продуктам

תמיכה ומדריכים למוצר

Contact Dell

Επικοινωνία με την Dell | Contactar a Dell

Обратиться в компанию Dell | Dell לא להפ

Regulatory and safety

Ρυθμιστικοί φορείς και ασφάλεια

Regulamentos e segurança

Соответствие стандартам и технике безопасности

תקנות ובטיחות

Regulatory model

Μοντέλο κατά τους ρυθμιστικούς φορείς

Modelo regulamentar

Модель согласно нормативной документации

הגדרת תקינה

Regulatory type

Τύπος κατά τους ρυθμιστικούς φορείς | Tipo regulamentar

Тип согласно нормативной документации | סוג תקינה

Computer model

Μοντέλο υπολογιστή | Modelo do computador

Модель компьютера | מודל מחשב

Dell.com/support

Dell.com/support/manuals

Dell.com/support/windows

Dell.com/contactdell

Dell.com/regulatory_compliance

D10U

D10U002

OptiPlex 3050 Micro

Locate Dell apps

Εντοπίστε τις εφαρμογές της Dell | Localizar as aplicações Dell

Найдите приложения Dell | אתר את יישומי Dell



SupportAssist

Check and update your computer

Προχωρήστε σε έλεγχο και ενημέρωση του υπολογιστή σας

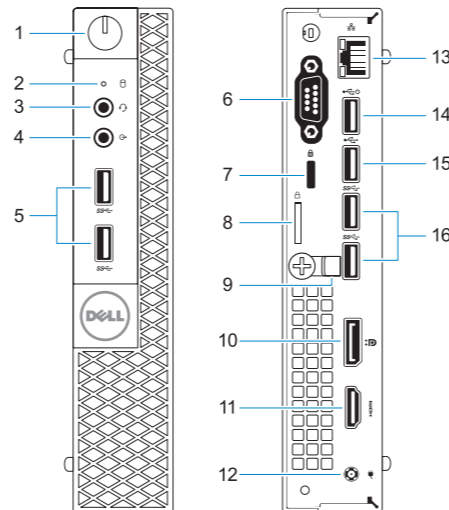
Verifique e atualize o seu computador

Проверка и обновление компьютера

בדוק ועדכן את המחשב שלך

Features

Δυνατότητες | Funcionalidades | Характеристики | תכונות



1. Power button and power light

2. Hard drive activity light

3. Headset port

4. Line-out port

5. USB 3.0 ports

6. VGA port or Serial port or PS/2 port or DisplayPort — optional

7. Kensington security cable slot

8. Padlock ring

9. Cable holder

10. DisplayPort

11. HDMI port

12. Power connector port

13. Network port

14. USB 2.0 port (supports Smart Power On)

15. USB 2.0 port

16. USB 3.0 ports

1. Κουμπί λειτουργίας και λυχνία τροφοδοσίας

2. Λυχνία δραστηριότητας σκληρού δίσκου

3. Θύρα κεφαλοσυσκευής

4. Θύρα εξόδου γραμμής

5. Θύρες USB 3.0

6. Θύρα VGA ή σειριακή θύρα ή θύρα PS/2 ή DisplayPort — προαιρετικά

7. Υποδοχή καλωδίου ασφαλείας Kensington

8. Κρίκος λουκέτου

9. Συγκρατητής καλωδίων

10. DisplayPort

11. Θύρα HDMI

12. Θύρα συνδέσμου τροφοδοσίας

13. Θύρα δικτύου

14. Θύρα USB 2.0 (υποστηρίζει έξυπνη ενεργοποίηση)

15. Θύρα USB 2.0

16. Θύρες USB 3.0

1. Кнопка питания и индикатор питания

2. Индикатор активности жесткого диска

3. Порт для наушников

4. Разъем линейного выхода

5. Порты USB 3.0

6. Порт VGA, серийный порт, порт PS/2 или DisplayPort — в зависимости от комплектации

7. Гнездо защитного кабеля Kensington

8. Проушина для навесного замка

9. Фиксатор кабеля

10. DisplayPort

11. Порт HDMI

12. Порт разъема питания

13. Сетевой порт

14. Порт USB 2.0 (с функцией интеллектуального питания)

15. Порт USB 2.0

16. Порты USB 3.0

1. נורית הפעלה ולחצן הפעלה

2. נורית פעילות של כונן קשיח

3. יציאת אודיו

4. יציאת Line-out (קו יציאה)

5. יציאות USB 3.0

6. יציאת VGA או יציאה טורית או יציאת PS/2 או DisplayPort - אופציונלי

7. חריץ כבל אבטחה של Kensington

8. טבעת של מנעול תליה

9. מחזיק כבלים

10. DisplayPort

10. DisplayPort

11. Porta HDMI

12. Porta do conetor de alimentação

13. Porta de rede

14. Porta USB 2.0

(suporta Smart Power On)

15. Porta USB 2.0

16. Portas USB 3.0

11. יציאת HDMI

12. יציאת מחבר החשמל

13. יציאת רשת

14. יציאות USB 2.0 (תומכות בהפעלה חכמה)

15. יציאת USB 2.0

16. יציאות USB 3.0



02FD56A01

© 2016 Dell Inc.

© 2016 Microsoft Corporation.

© 2016 Canonical Ltd.



Printed in China.

2016-12